

# IHLIA *IMPACT*



## ONS VERHAAL

### WAT IS IHLIA?

IHLIA is dé erfgoedinstelling en informatiebemiddelaar op het gebied van lhbti in Nederland.

Daartoe verzamelt, bewaart en ontsluit IHLIA relevante informatie opdat verbanden in de geschiedenis en de actuele situatie kunnen worden onderzocht.

IHLIA is daarbij een baken voor iedereen, die kennis wil nemen van de lhbt-gemeenschap in Nederland en wereldwijd.

### WAAROM IHLIA?

IHLIA streeft naar een inclusieve samenleving in Nederland. Daarvoor is een veranderingsstrategie nodig.

De veranderingsstrategie van IHLIA is gebaseerd op weten waar je vandaan komt en waar je naartoe wilt.

Waar je vandaan komt in de samenleving moet ergens bewaard zijn, anders weet je niet wat je moet veranderen om te komen waar je wilt zijn.

Zonder geheugen kan je niet veranderen. Dan is je verleden leeg.

***IHLIA is al 40 jaar het lhbt-geheugen.***

***Deze brochure laat zien dat IHLIA impact heeft.***



## ONZE MIDDELEN

### COLLECTIE

Een grote en diverse erfgoedcollectie:

- 347 meter archief
- 28.210 stuks beeldmateriaal (foto's, affiches, video's etc.)
- 43.760 boeken
- 5.050 tijdschrifttitels
- 16.670 items in de digitale bibliotheek
- 2.370 objecten
- Totaal 190.000 in de database

### KENNIS

IHLIA heeft veel kennis opgebouwd over IHLIA-erfgoed en over andere erfgoedcollecties op dit gebied en helpt je graag hierin je weg te vinden.

### INGEBED IN LHBTI+-COMMUNITY

IHLIA maakt zelf deel uit van de lhbti+-community en onderhoudt goede relaties met lhbti+-organisaties, verenigingen en belangengroepen.

## ONZE DIENSTEN

### ONLINE RAADPLEGEN

Je kunt onze collectie digitaal raadplegen met behulp van de online zoekmachine. Sommige collectie-items kun je ook direct geheel digitaal bekijken. Andere delen van de collectie zijn wel gedigitaliseerd, maar niet alles mag via internet beschikbaar worden gesteld vanwege auteursrechten.

### ON SITE RAADPLEGEN

Je kunt onze collectie ter plekke raadplegen. IHLIA heeft een plekke in de OBA. Je bent er zeer welkom!

### EVENTS

IHLIA organiseert ook tentoonstellingen, lezingen en andere evenementen. Kijk op onze website voor de programmering.

## ONZE IMPACT

### ONZE DOELSTELLING

Lhbt-erfgoed wordt optimaal benut om sociale acceptatie van lhbt'ers te bevorderen.

Dit streven we na door:

- historisch besef: ontwikkelingen in de maatschappij over seksuele en genderdiversiteit zijn historisch geduid;
- emancipatie: lhbt-erfgoed wordt benut door individuele lhbt'ers en de gemeenschap voor hun emancipatie;
- inzicht: er wordt gedegen onderzoek verricht op seksuele en genderdiversiteit aansluitend bij urgentie en actualiteit;
- onderwijs: gebruiksklare informatie over seksuele en genderdiversiteit is beschikbaar voor onderwijs en voorlichting.

Dit alles om bij te dragen aan een inclusieve samenleving waarbij lhbt'ers zijn geaccepteerd. Een samenleving met gendergelijkheid, en gelijkheid wat betreft seksuele oriëntatie, genderidentiteit en geslachtskenmerken.

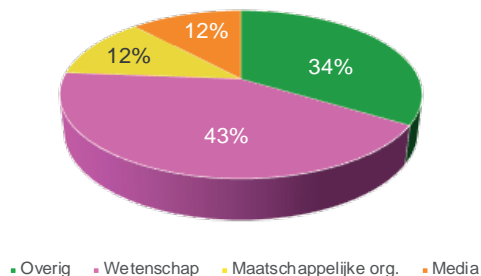
## ONZE GEBRUIKERS EN HUN EINDPRODUCTEN

### DIVERSITEIT IN GEBRUIKERS

Jaarlijks komen er zo'n 200 tot 250 gebruikers de IHLIA-collectie raadplegen. Aan hen wordt gevraagd tot welke doelgroep zij behoren en met welk doel zij het archief raadplegen. De gegevens van de gebruikers van 2018 tot 2019 werden voor deze brochure geanalyseerd.

Veel IHLIA-gebruikers komen uit de wetenschap: bachelor- of masterstudenten, PhD-studenten maar ook wetenschappelijk medewerkers en onderzoekers. Daarnaast zijn er veel IHLIA-gebruikers uit maatschappelijke organisaties – veelal onderzoekers en beleidsmedewerkers – en uit mediaorganisaties – journalisten, documentaire- en programmamakers. Een grote groep IHLIA-gebruikers is niet zo gemakkelijk onder één noemer te vangen – het betreft activisten, belangstellenden uit de lhbt+-gemeenschap en daarbuiten, kunstenaars, schrijvers en theatermakers enzovoorts.

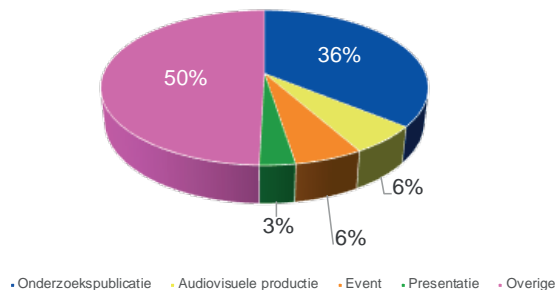
Percentage IHLIA gebruikers per doelgroep



### ON SITE RAADPLEGEN

Ook wat betreft de eindproducten van de IHLIA-gebruikers is diversiteit het trefwoord. Veel eindproducten zijn onderzoekspublicaties, zoals boeken, artikelen, masterscripties e.d. Andere eindproducten betreffen audiovisuele producties zoals tv-programma's of documentaires. Ook evenementen zoals theatervoorstellingen, performances of exposities en presentaties (lezingen en debatten) worden vaak genoemd. Maar een belangrijk deel van de eindproducten van de IHLIA-gebruikers valt onder de categorie overig: filmvertoning, campagne, schoolproject, maken van een lespakket, een interview voorbereiden en dergelijke.

Eindproducten IHLIA gebruikers



Wij interviewden 10 gebruikers over de impact van hun eindproduct en de bijdrage van de IHLIA-collectie daaraan.

IHLIA-ERFGOED GEBRUIKT VOOR BOEKEN EN RAPPORTEN

**Homosportclubs in Nederland 1980-2020**

Een overzicht van de opkomst en ontwikkeling van homosportclubs in onder meer ledental, samenstelling en samenwerking met reguliere sportorganisaties. Ook komen persoonlijke motieven, betekenissen, ervaren ondersteuning en weerstand en toegeschreven maatschappelijke waarden en uitdagingen aan de orde.

**Gebruiker** Onderzoeker Mulier Instituut

**Bijdrage IHLIA-erfgoed** IHLIA-collectie heeft vaak meer accurate informatie over het verleden dan de clubs zelf. Zonder IHLIA had het onderzoek wel door kunnen gaan, maar met enkele witte plekken (met name wat betreft kwantitatieve informatie). Ook is door IHLIA meer inzicht verkregen in beweegredenen van leden van lhbt-sportclubs.

**Impact** Bedoeld voor iedereen die geïnteresseerd is in de ontwikkeling en betekenis van homo-organisaties en categorale sportclubs in Nederland.

- Inzicht
- Historisch besef
- Emancipatie

**Eindproduct** Boek (elektronisch en in druk)

**Bereik** Oplage 200 en 272 x gedownload

**Onderzoek De overheid en haar werknemers, personeelsbeleid en homoseksualiteit 1945-1971**

Onderzoeksrapport voor de Tweede Kamer naar de wijze waarop de overheid omging met (discriminatie met betrekking tot) homoseksualiteit in de periode 1945-1971 (afschaffing van art. 248bis).

**Gebruiker** Onderzoeker Verwey-Jonker Instituut

**Bijdrage IHLIA-erfgoed** IHLIA-materialen zijn vooral gebruikt als aanvulling op en voor het plaatsen in perspectief.

**Impact** Wie vroeger (1945-1971) bij de overheid wilde werken werd vaak tot in de details gescreend. Burgerfatsoen speelde in deze screening een grote rol. Wat sollicitanten binnen en buiten het werk deden, had de belangstelling van de toekomstige werkgever. Voor homoseksuele mannen en lesbische vrouwen maakte dit personeelsbeleid het lastig om een baan bij de overheid te krijgen of te behouden. In het naoorlogse Nederland was het gebruikelijk om te zwijgen over een homoseksuele voorkeur. Ook het COC raadde haar leden tot ver in de jaren zestig aan om te zwijgen, als men een baan bij de overheid ambieerde. (Weest verstandig en zwijg!)

- Inzicht
- Historisch besef
- Emancipatie

**Eindproduct** Onderzoeksrapport

**Bereik** 150 Kamerleden, en zeker ook een deel van Nederland gezien de ruime aandacht die er in de pers en media aan gegeven is. Het rapport was 106 keer gedownload (stand op 13-8-2021).

IHLIA-ERFGOED GEBRUIKT VOOR ARTIKELEN EN BLOGS

**Ien Dales**

Artikel met een portret van Ien Dales, minister van Binnenlandse Zaken voor de Partij van de Arbeid. Zij was openlijk lesbisch. Het betrof een herdenken ter gelegenheid van haar 25ste sterfdag.

**Gebruiker** Journalist

**Bijdrage IHLIA-erfgoed** Essentieel; gaf volledigheid en verdieping. Zonder IHLIA kostte het veel moeite en tijd om materialen te verzamelen.

**Impact** Bewustwording van hen die bijgedragen hebben aan de emancipatie voor de gay-community. Zet mensen aan het denken.

- Emancipatie
- Historisch besef

**Eindproduct** Artikel in Gaykrant

**Bereik** De Gaykrant heeft 30.000 unieke bezoekers; ca. 750 bezoekers per dag. Een artikel staat een paar dagen bovenaan, dus naar schatting 2000 tot 3000 lezers voor dit artikel.

**Onderzoek homogroepen 50'er en 60'er jaren in Duitsland**

Artikel over Die Runde, een blad van een kleine groep homoseksuelen in de 50'er/60'er jaren in Duitsland.

**Gebruiker** Historicus

**Bijdrage IHLIA-erfgoed** IHLIA-materiaal was belangrijk. Het IHLIA-archief heeft veel materiaal over die periode in Duitsland dat in het land zelf niet te vinden is.

**Impact** Bedoeling is om te laten zien dat geschiedenis van Die Runde onderdeel is van de hele geschiedenis van de streek en Duitsland.

- Historisch besef

**Eindproduct** Artikel voor het tijdschrift Schwäbische Heimat in Reutlingen (in Baden Württemberg).

**Bereik** Onderzoekers aan de Universiteit Stuttgart; lezers van het tijdschrift (5000 abonnees).

IHLIA-ERFGOED GEBRUIKT VOOR TENTOONSTELLINGEN EN EVENTS

**Expositie Buitengewone geschiedenis Transgender in Nederland**

**Expositie** 2021 is vlaggenschip van bewustwording eigen geschiedenis en verwerven van erfgoed op dit gebied. De expositie gaat reizen om beide doelen te versterken.

**IHLIA-gebruiker** Historicus

**Bijdrage IHLIA-erfgoed** Voor de expositie is gebruik gemaakt van met name veel materialen zoals objecten/ kleding/affiches/persoonlijke materialen uit de IHLIA-collectie.

**Impact** Veel enthousiasme bij de samenwerkingspartners en veel aandacht in het Transmagazine.

- Historisch besef
- Emancipatie

**Eindproduct** Expositie op meerdere plaatsen.

**Bereik** Exposities o.a. in het Vrijheidsmuseum en in Rozet Arnhem; 3500 bezoekers.

**Storytellingtours lhbti-geschiedenis van Amsterdam**

Private storytellingtours in Amsterdam voor kleine groepen over de geschiedenis van lhbti.

**IHLIA-gebruiker** Theatermaker

**Bijdrage IHLIA-erfgoed** IHLIA-materiaal was cruciaal.

**Impact** Dat mensen begrijpen hoelang er al mensen zijn die anders zijn en anders leefden. Het is niet van nu. Begint bij Maria van Antwerpen in de 18<sup>e</sup> eeuw. Zeker 100 vrouwen leefden als man. Tours maken dat bewustzijn groter. Het verhaal geeft empowerment, mensen blijken ook nieuwsgierig naar genderidentity en nieuwe ontwikkelingen op dat gebied.

- Historisch besef
- Emancipatie

**Eindproduct** Private storytellingtours voor internationale toeristen en Nederlanders.

**Bereik** Circa 900 in het totaal.

IHLIA-ERFGOED GEBRUIKT VOOR TELEVISIE EN THEATER

**Televisieserie *De Roze Revolutie***

Vierdelige televisieserie van de VPRO in het voorjaar van 2021 over de geschiedenis van de afgelopen 50 jaar van de lhbtq+ -beweging vanuit de persoonlijke verwondering van Michiel van Erp. In intieme gesprekken maakt hij de balans op aan de hand van de volgende thema's: protest, solidariteit, lettersoep en vrijheid.

**Gebruiker** Historicus

**Bijdrage IHLIA-erfgoed** IHLIA-materialen leverden belangrijke bijdrage, maar niet essentieel omdat de serie vooral is opgebouwd uit gesprekken met mensen.

**Impact** Serie was in eerste instantie voor de community zelf bedoeld en in het tweede instantie voor het algemeen kijkerspubliek.

- Historisch besef
- Emancipatie

**Eindproduct** Televisieserie

**Bereik** De vierdelige televisieserie heeft veel publiciteit gehad, o.a. grote respons van recensies. Het totaal aantal kijkers naar alle 4 delen bedroeg 504.000. Het hoogste aantal unieke kijkers was voor het vierde deel: 179,000.

**Theaterperformance  
An ongoing song - over hiv/aids**

Theaterperformance (2019) bij het DAS-theater over hoe het is om nu te leven met hiv. Daarnaast is een aanvullende publicatie verschenen.

**Gebruiker** Dramaturg

**Bijdrage IHLIA-erfgoed** Oriëntatie en research gedaan over hiv bij IHLIA. IHLIA-materialen belangrijk maar niet essentieel.

**Impact** Vooral in Polen voor de community, in National Press en interviews en reviews in verschillende bladen. Opgevoerd op 5 grote festivals. Ook in Tsjechië en Servië veel aandacht.

- Emancipatie

**Eindproduct** Theatervoorstelling (16 keer opgevoerd in Nederland, Polen, Tsjechië en Servië)  
Publicatie

**Bereik** 600 – 700 toeschouwers  
200 exemplaren van de publicatie verspreid.  
Herdruk van de publicatie in een Pools tijdschrift met oplage van 10.000.  
Daarnaast vooral in Polen veel aandacht in de nationale media.



IHLIA-ERFGOED GEBRUIKT VOOR MEERDERE PRODUCTEN TEGELIJKERTIJD

**100 jaar homoseksualiteit in Rotterdam**

Het begon met een expositie voor erfgoedinstelling DigItUp.nl rondom 100 jaar homoseksualiteit in Rotterdam. In 1919 ontstond de eerste homo gelegenheid in Rotterdam. Rond deze expositie zijn er acht longreads geschreven voor de website van DigItUp. Vervolgens werd er op verzoek van de stadshistoricus ook een wetenschappelijk artikel over dit unieke stuk stadsgeschiedenis geschreven.

**Gebruiker** Vrijwilliger/activist

**Bijdrage IHLIA-erfgoed** Foto's van IHLIA heel belangrijk, daardoor meer impact. Expositie was zonder IHLIA wel tot stand gekomen. Essentieel voor wetenschappelijk karakter artikel.

**Impact** Bewustwording: het artikel is verspreid onder een grote groep mensen die geïnteresseerd zijn in de geschiedenis van Rotterdam. Dat zijn mensen die voor het eerst over die geschiedenis lezen. Voor velen is het een eyeopener.

- Historisch besef

**Eindproduct**

- Expositie
- Lezingen rond de expositie
- Artikel in het jaarboek van de historische vereniging Roterodamum

**Bereik**

- Oplagejaarboek: 3000
- Expositie en lezingen: 1000-2000
- Totaal bereik: 4000-5000

**Lhbt'i'ers met handicap**

Onderzoek naar lhbt'i'ers met een handicap. De dubbele buitensluiting die daarbij komt kijken en de sociale bewegingen die zich als antwoord daarop hebben gevormd in zowel NL als VK (bijv. Roze Gebaar).

**Gebruiker** Student/wetenschapper

**Bijdrage IHLIA-erfgoed** Belangrijke bijdrage van de IHLIA-collectie: meer details, daardoor ook betere interviews. Zonder IHLIA was scriptie wel tot stand gekomen, maar dan vooral leunend op UK-archieven en mogelijk door middel van meer interviews.

**Impact** Het betreft een geschiedenis van een onderbelichte groep die nog niet op papier was gezet en die alleen in fragmenten terug te vinden was.

- Inzicht
- Historisch besef
- Emancipatie

**Eindproduct** Masterscriptie.  
Twee lezingen, twee gastlessen.  
Blog op [displace.nl](http://displace.nl)

**Bereik** 30 personen bij de lezingen; aantal lezers van de blog onbekend.

### CIRCA 200 GEBRUIKERS VAN DE IHLIA-COLLECTIE PER JAAR

Er zijn in de jaren 2018, 2019 en 2020 in totaal 606 gebruikers van de IHLIA-collectie geregistreerd. We benaderden 10 van hen voor een interview over de impact van hun eindproduct en de bijdrage daaraan van de IHLIA-erfgoedcollecties.

### GEBRUIKERS UIT WETENSCHAP, MAATSCHAPPELIJKE ORGANISATIES EN MEDIA

Opvallend is de grote diversiteit van de IHLIA-gebruikers. Velen komen uit de wetenschap, maatschappelijke organisaties en media, maar een grote groep IHLIA-gebruikers is niet zo gemakkelijk onder een noemer te vangen – het betreft activisten, belangstellenden uit de lhbt+-gemeenschap en daarbuiten, kunstenaars, schrijvers en theatermakers enzo voorts.

### GROTE DIVERSITEIT AAN EINDPRODUCTEN

De diversiteit aan eindproducten van deze IHLIA-gebruikers is overweldigend: boeken, artikelen, scripties, audiovisuele producties, theatervoorstellingen, tentoonstellingen, lezingen en andere evenementen.

### BIJDRAGE IHLIA-COLLECTIE BELANGRIJK TOT ESSENTIEEL

Alle geïnterviewden voor de 10 casussen gaven aan dat de IHLIA-collectie een belangrijke bijdrage aan hun eindproduct heeft geleverd in termen van kwaliteit en tijdsbesteding. In een enkel geval was de bijdrage van de IHLIA-collectie

essentieel volgens de geïnterviewden. De meesten van hen stelden dat het eindproduct wel zonder de gegevens uit de IHLIA-collectie tot stand had kunnen komen, maar dat het eindproduct dan minder kwaliteit wat betreft volledigheid en diepgang had gehad en dat het hen meer tijd had gekost om het eindproduct op te leveren.

### MULTIPLIER EFFECT

Via de eindproducten van de IHLIA-gebruikers worden velen bereikt met het IHLIA-erfgoed. De cijfers van deze 10 casussen laten een enorm multipliereffect zien:

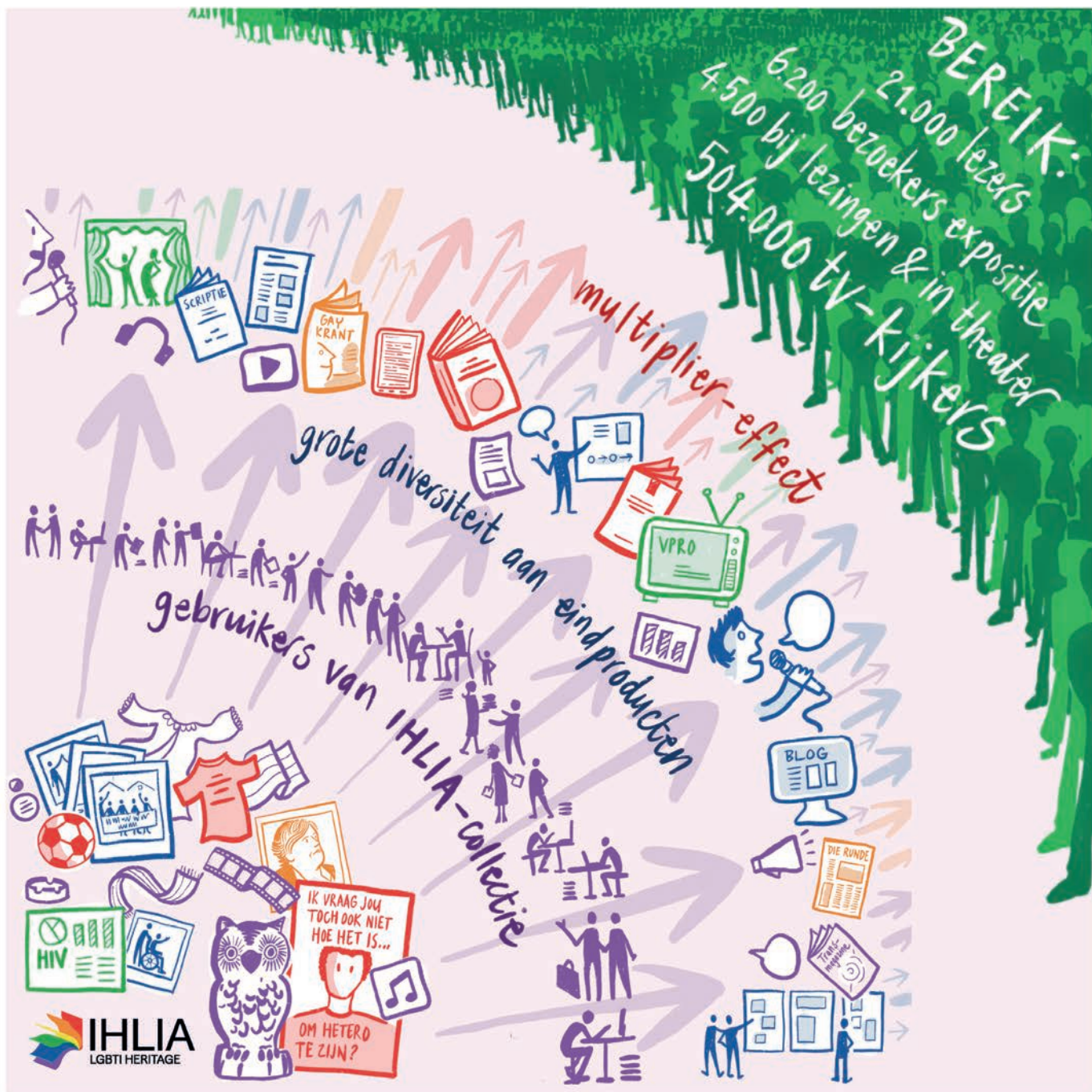
- Lezers: ruim 21.000
- Bezoekers exposities: 6200
- Publiek bij theater en lezingen: 4500
- TV kijkers: 504.000

Alleen al met deze 10 casussen werden dus op verschillende manieren honderden, duizenden en zelfs honderdduizenden mensen bereikt.

### IMPACT

Deze tien casestudies maken ook duidelijk dat de impact op het bereikte publiek onderverdeeld kan worden in:

- Historisch besef
- Inzicht in de situatie van lhbt'ers
- Emancipatie van lhbt'ers



## IHLIA KAN NOG MEER IMPACT HEBBEN!

### KOM ONZE COLLECTIE GEBRUIKEN

IHLIA LGBTI HERITAGE is gevestigd in de Openbare Bibliotheek Amsterdam:  
Oosterdokskade 143, 3e verdieping, 1011 DL Amsterdam  
Maak een afspraak als je de collectie wilt raadplegen.  
Tel: 020-5230837 | [www.ihlia.nl](http://www.ihlia.nl) | [info@ihlia.nl](mailto:info@ihlia.nl)

### STEUN IHLIA EN WORDT VRIEND(IN)!

Steun het werk van IHLIA en word Vriend(in)! Het bijeengebrachte geld wordt gebruikt om boeken en tijdschriften aan te schaffen die voor IHLIA zelf te duur zijn en, indien nodig, anderszins financieel bij te springen.

Vriend(in) word je al voor € 35 per jaar. Je krijgt uiteraard de IHLIA-nieuwsbrief toegestuurd en we nodigen je een paar keer per jaar uit voor diverse exclusieve activiteiten. Denk aan rondleidingen en kijkjes achter de schermen bij nieuwe tentoonstellingen van IHLIA. De Stichting Vrienden van IHLIA heeft een anbi-status. Dit betekent dat je jouw gift of schenking kunt aftrekken van de inkomstenbelasting.

### DONEER EEN COLLECTIESTUK!

Behalve een financiële bijdrage kun je ons ook op een andere manier steunen. Wanneer je je zolder, kelder of boekenkast opruimt en lhbt-materialiaal tegenkomt dat niet zou misstaan in onze collectie, gooi het dan niet weg. Neem contact op met IHLIA door te mailen naar [info@ihlia.nl](mailto:info@ihlia.nl). Wie weet vult het net die ene lacune in de collectie op.

### COLOFON

Onderzoek en samenstelling: Marjet van der Heijden, Susan Brunsting, Eva Boekhoorn, Maurits van der Graaf.